



АДМИНИСТРАЦИЯ ГОРОДА ПЕРМИ
ДЕПАРТАМЕНТ ЗЕМЕЛЬНЫХ ОТНОШЕНИЙ

РЕШЕНИЕ

о размещении объектов № 2316 от 11.12.2019

г. Пермь, ул. Сибирская, 15

Департамент земельных отношений администрации города Перми в соответствии с пунктом 3 статьи 39.36 Земельного кодекса Российской Федерации, Положением о порядке и условиях размещения объектов на землях или земельных участках, находящихся в государственной или муниципальной собственности, на территории Пермского края без предоставления земельных участков и установления сервитутов, публичного сервитута, утвержденным постановлением Правительства Пермского края от 22.07.2015 № 478-п

разрешает ОАО «МРСК Урала» (ИНН 6671163413, ОГРН 1056604000970, место нахождения: 620026, Свердловская область, г. Екатеринбург, ул. Мамина-Сибиряка, д. 140)

размещение объекта: КТП 6/0,4 кВ, ЛЭП 6 кВ, ВЛ 0,4 кВ, оборудование учета э/э; Реконструкция КВЛ 6 кВ Хмели ПС 35 кВ Первомайская (установка разъединителя 6 кВ), реконструкция (переключение ВЛ 0,4 кВ), для электроснабжения индивидуального жилого дома по адресу: Пермский край, г. Пермь, ул. Селивановская, 13 (кадастровый номер земельного участка 59:01:4613915:19)

способ размещения объекта: наземный, надземный

на землях: государственная собственность на которые не разграничена

на срок: бессрочно

местоположение: Пермский край, г. Пермь, ул. Селивановская

Территория, согласно схеме, расположена в зонах с особыми условиями использования территорий: охранные зоны объектов электросетевого хозяйства, приаэродромная территория аэродрома аэропорта Большое Савино.

ОАО «МРСК Урала»:

1. Соблюдать правила охраны электрических сетей, установленные постановлением Правительства Российской Федерации от 24.02.2009 № 160 «О порядке установления охранных зон объектов электросетевого хозяйства и особых условий использования земельных участков, расположенных в границах таких зон»;

2. Соблюдать правила охранных зон воздушного пространства, установленные постановлением Правительства Российской Федерации от 11.03.2010 № 138 «Об утверждении Федеральных правил использования воздушного пространства Российской Федерации».

В соответствии с пунктом 7(2) Положения о порядке и условиях размещения объектов на землях или земельных участках, находящихся

в государственной или муниципальной собственности, на территории Пермского края без предоставления земельных участков и установления сервитутов, публичного сервитута, утвержденного постановлением Правительства Пермского края от 22.07.2015 № 478-п, представить в департамент земельных отношений в течении 1 месяца с момента размещения объектов материалы контрольной геодезической съемки размещенных объектов на бумажном и электронном носителях на безвозмездной основе.

В соответствии со статьей 20¹ Закона Пермского края от 14.09.2011 № 805-ПК «О градостроительной деятельности в Пермском крае» ОАО «МРСК Урала»:

1. Не позднее, чем за 10 рабочих дней до начала строительства и реконструкции безвозмездно передать в департамент градостроительства и архитектуры администрации города Перми один экземпляр копий разделов проектной документации, предусмотренных пунктом 1 части 12 статьи 48 Градостроительного кодекса Российской Федерации.

2. В течение 10 рабочих дней после окончания работ по строительству, реконструкции безвозмездно передать в департамент градостроительства и архитектуры администрации города Перми схему, отображающую расположение объекта и сетей инженерно-технического обеспечения, подписанную застройщиком (техническим заказчиком), с приложением текстового и графического описания местоположения границ охранной и санитарно-защитной зоны, перечень координат характерных точек границ такой зоны.

Приложение: схема предполагаемых к использованию земель или части земельного участка (на 2 л. в 1 экз.)

И.о. начальника отдела предоставления
земельных участков по работе
с юридическими лицами



Н.Н. Борцова

Схема предполагаемых к использованию земель или части земельного участка

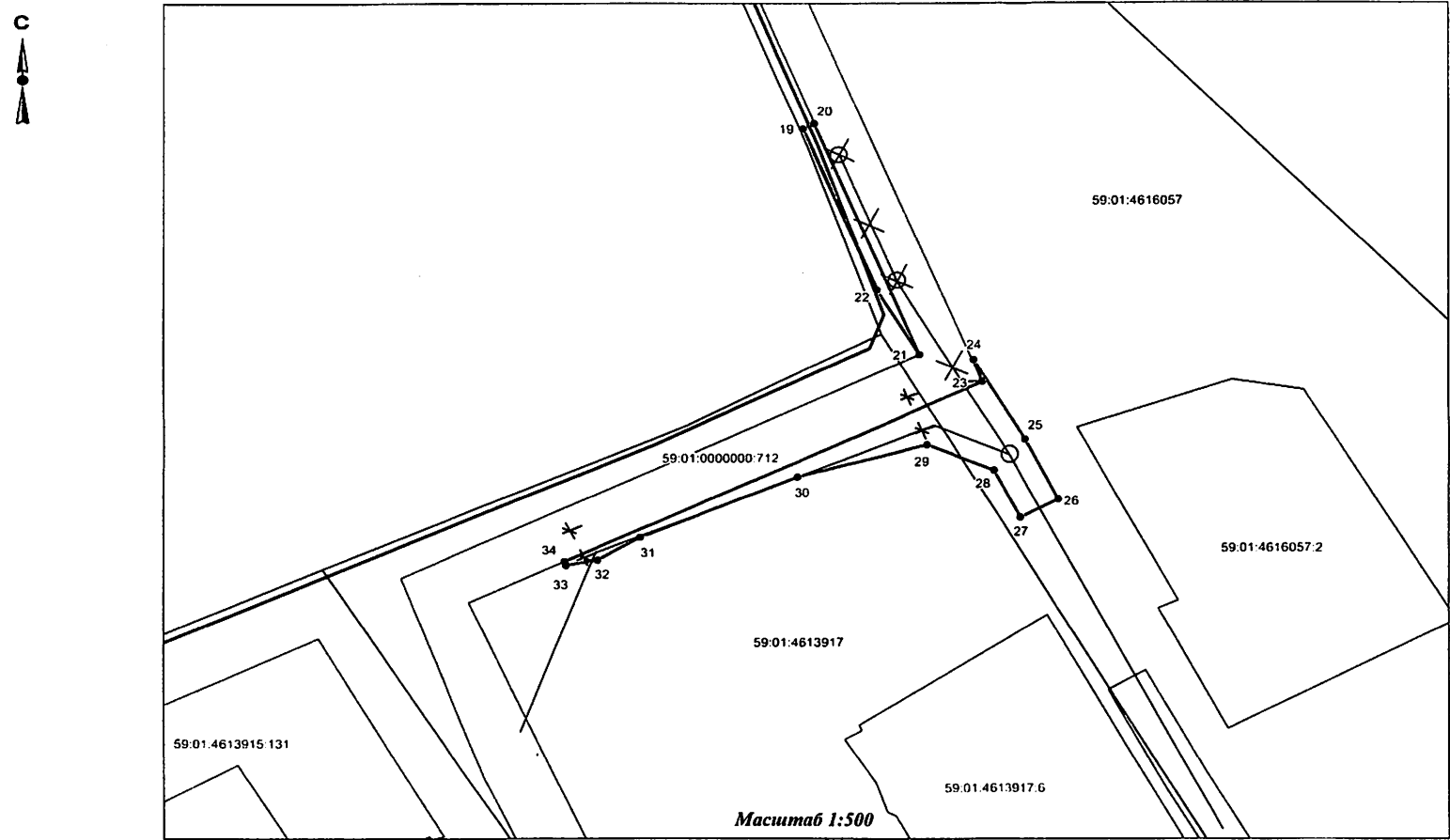
Объект: Строительство КТП 6/0,4 кВ, ЛЭП 6 кВ, ВЛ 0,4 кВ, оборудование учета э/э; Реконструкция КВЛ 6 кВ Хмели ПС 35 кВ Первомайская (установка разъединителя 6 кВ), реконструкция (переключение ВЛ 0,4 кВ), для электроснабжения индивидуального жилого дома по адресу: Пермский край, г.Пермь, ул.Селивановская, дом № 13 (кад.номер зем.участка 59:01:4613915:19)

Местоположение: Пермский край, г. Пермь, ул. Селивановская

Площадь земель или части земельного участка, кв.м.: 776

Категория земель: земли населённых пунктов

Вид разрешенного использования: линии электропередачи классом напряжения до 35 кВ, а также связанные с ними трансформаторные подстанции, распределительные пункты и иное предназначенное для осуществления передачи электрической энергии оборудование, для размещения которых не требуется разрешения на строительство



Условные обозначения:

- граница земельного участка под объекты предполагаемого для использования существующая часть границы, имеющиеся в ГКН сведения о котором достаточно для определения ее местоположения
- граница кадастрового квартала
- 59:01:4613915 номер кадастрового квартала
- 59:01:4613915:19 кадастровый номер учтенного земельного участка
- 1 поворотные точки земельного участка под объект предполагаемого для использования

Обозначение характерных точек границ	Координаты (МСК-59), м	
	X	Y
1	510722,67	2224286,58
2	510724,77	2224290,49
3	510706,09	2224301,89
4	510708,18	2224305,30
5	510709,50	2224307,59
6	510695,14	2224318,12
7	510690,79	2224312,41
8	510687,68	2224314,85
9	510662,42	2224334,68
10	510642,91	2224337,47
11	510642,76	2224332,44
12	510660,39	2224329,92
13	510684,39	2224311,08
14	510690,05	2224306,37
15	510638,77	2224333,01
16	510638,91	2224338,05
17	510634,41	2224338,69
18	510633,74	2224333,73
19	510960,40	2224302,25
20	510960,87	2224303,31
21	510937,03	2224313,08
22	510943,73	2224309,15
23	510934,30	2224318,96
24	510936,50	2224318,05
25	510928,26	2224322,90
26	510922,06	2224326,08
27	510920,24	2224322,52
28	510925,14	2224320,00
29	510927,79	2224313,76
30	510924,45	2224301,74
31	510918,20	2224287,14
32	510915,80	2224283,13
33	510915,33	2224280,27
34	510915,71	2224280,11

Описание границ смежных землепользователей:

- от т.1 до т.2
 - от т.5 до т.10
 - от т.11 до т.1
 - от т.16 до т.15
 - от т.2 до т.4
 - от т.4 до т.5
 - от т.10 до т.11
 - от т.15 до т.16
- земли общего пользования
- земельный участок с кадастровым номером 59:01:0000000:712
- земельный участок с кадастровым номером 59:01:0000000:81130
- земельный участок с кадастровым номером 59:01:4616038:1

Заявитель Лич. В.В. Прохорова
по доверенности МП № 171-110-2019
(для юридических лиц и индивидуальных предпринимателей)

Схема предполагаемых к использованию земель или части земельного участка

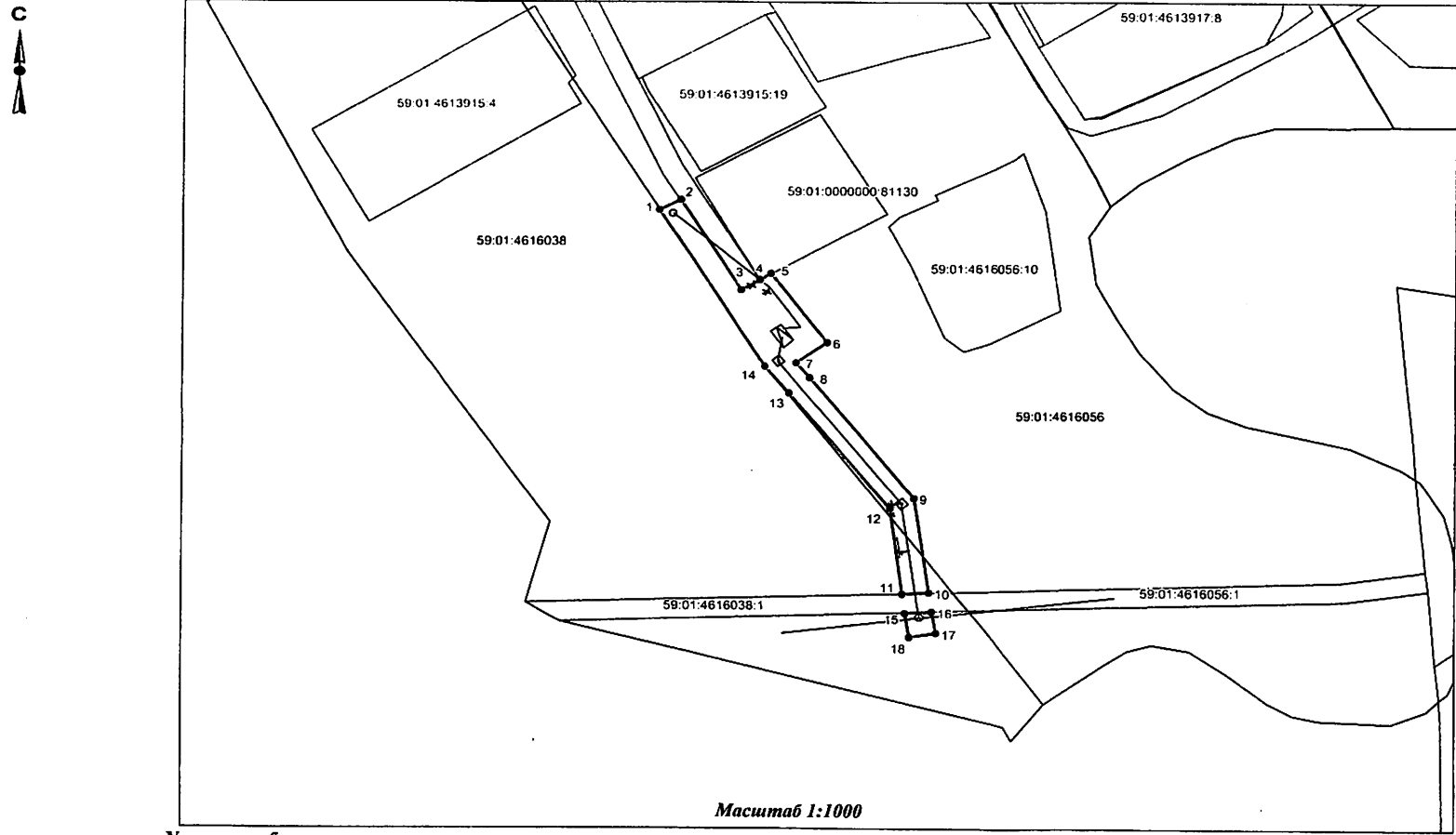
Объект: Строительство КТП 6/0,4 кВ, ЛЭП 6 кВ, ВЛ 0,4 кВ, оборудование учета э/э; Реконструкция КВЛ 6 кВ Хмели ПС 35 кВ Первомайская (установка разъединителя 6 кВ), реконструкция (переключение ВЛ 0,4 кВ), для электроснабжения индивидуального жилого дома по адресу: Пермский край, г.Пермь, ул.Селивановская, дом № 13 (кад.номер зем.участка 59:01:4613915:19)

Местоположение: Пермский край, г. Пермь, ул. Селивановская

Площадь земель или части земельного участка, кв.м.: 776

Категория земель: земли населённых пунктов

Вид разрешенного использования: линии электропередачи классом напряжения до 35 кВ, а также связанные с ними трансформаторные подстанции, распределительные пункты и иное предназначенное для осуществления передачи электрической энергии оборудование, для размещения которых не требуется разрешения на строительство



Условные обозначения:

- граница земельного участка под объекты предполагаемого для использования существующая часть границы, имеющиеся в ГКН сведения о котором достаточно для определения ее местоположения
- граница кадастрового квартала
- 59:01:4613915 номер кадастрового квартала
- 59:01:4613915:19 кадастровый номер учтенного земельного участка
- поворотные точки земельного участка под объект предполагаемого для использования

Обозначение характерных точек границ	Координаты (МСК-59), м	
	X	Y
1	510722.67	2224286.58
2	510724.77	2224290.49
3	510706.09	2224301.89
4	510708.18	2224305.30
5	510709.50	2224307.59
6	510695.14	2224318.12
7	510690.79	2224312.41
8	510687.68	2224314.85
9	510662.42	2224334.68
10	510642.91	2224337.47
11	510642.76	2224332.44
12	510660.39	2224329.92
13	510684.39	2224311.08
14	510690.05	2224306.37
15	510638.77	2224333.01
16	510638.91	2224338.05
17	510634.41	2224338.69
18	510633.74	2224333.73
19	510960.40	2224302.25
20	510960.87	2224303.31
21	510937.03	2224313.08
22	510943.73	2224309.15
23	510934.30	2224318.96
24	510936.50	2224318.05
25	510928.26	2224322.90
26	510922.06	2224326.08
27	510920.24	2224322.52
28	510925.14	2224320.00
29	510927.79	2224313.76
30	510924.45	2224301.74
31	510918.20	2224287.14
32	510915.80	2224283.13
33	510915.33	2224280.27
34	510915.71	2224280.11

Описание границ смежных землепользователей:

- от т.1 до т.2
 - от т.5 до т.10
 - от т.11 до т.1
 - от т.16 до т.15
 - от т.2 до т.4
 - от т.4 до т.5
 - от т.10 до т.11
 - от т.15 до т.16
- земли общего пользования
- земельный участок с кадастровым номером 59:01:0000000:712
- земельный участок с кадастровым номером 59:01:0000000:81130
- земельный участок с кадастровым номером 59:01:4616038:1

Заявитель Лисин О.В. Лисова
по доверенности от 17-04-2019
(для юридических лиц и индивидуальных предпринимателей)